

Gärten der Zukunft

Landesgartenschau Furth im Wald 2025

Gehölzportraits

Dr. Kerstin Hofmann, 10.09.2025

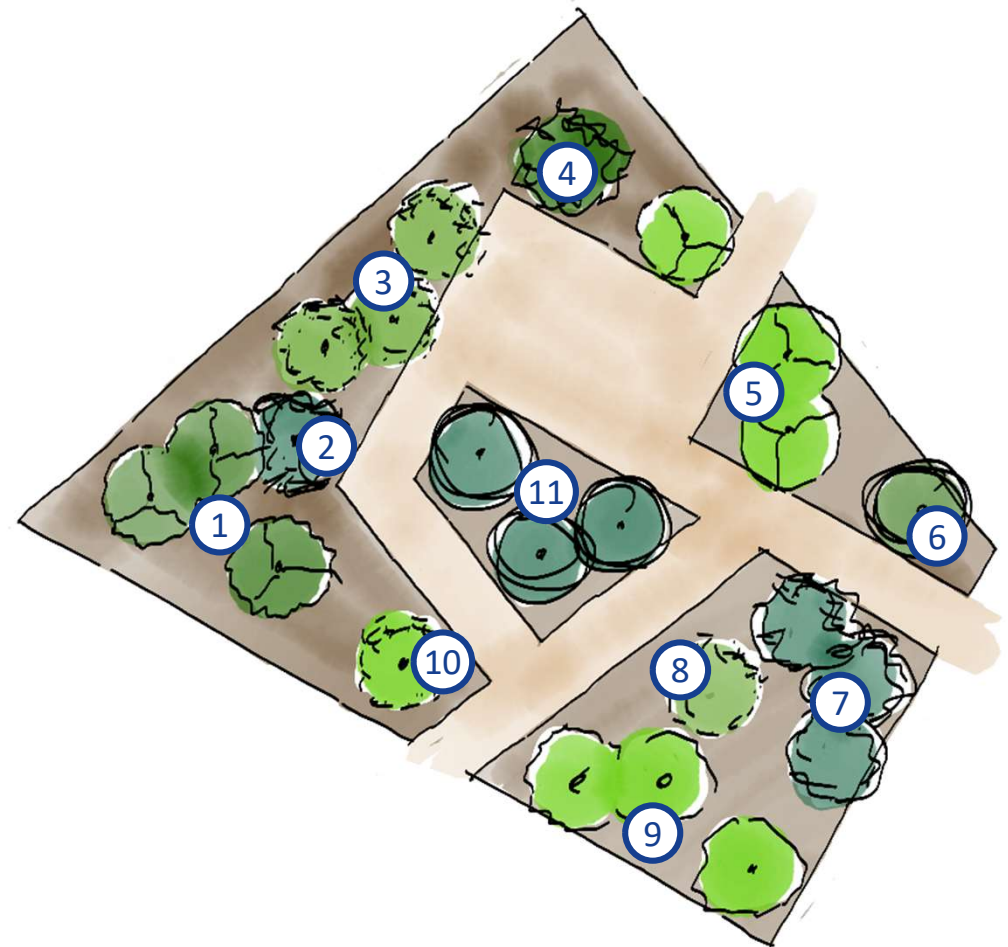


Bayerische
Landesgartenschau

Bäume der Zukunft

Heimisch und klimafest

1. *Acer campestre* 'Elsrijk' – Feld-Ahorn
2. *Cornus mas* – Kornelkirsche
3. *Malus sylvestris* – Wild-Apfel
4. *Ligustrum vulgare* – Liguster
5. *Carpinus betulus* – Hainbuche
6. *Amelanchier ovalis* – Felsenbirne
7. *Fraxinus ornus* – Blumen-Esche
8. *Prunus mahaleb* – Stein-Weichsel
9. *Ostrya carpinifolia* – Hopfenbuche
10. *Viburnum lantana* – Wolliger Schneeball
11. *Quercus cerris* – Zerr-Eiche



Bäume der Zukunft

Heimisch und klimafest

1. *Acer campestre* – Feld-Ahorn

Höhe ca. 12 m, Breite 7-8 m

Hochstamm, Großstrauch oder Hecke, windfest, hitze- & trockenheitstolerant, schnittverträglich, sehr frosthart, verträgt Streusalz und kurzzeitige Überflutung, verträgt Schatten, Teilbepflasterung möglich, geringe Bodenansprüche, stadtklimafest, Insektennährgehölz!

Die im Beitrag gepflanzte Sorte 'Elsrijk' bleibt etwas kleiner und schmaler als die Art.

2. *Cornus mas* – Kornelkirsche

Höhe 4-7 m, Breite 4-6 m

Großstrauch, Kleinbaum oder Hecke, sehr früh blühend, windfest, hitze- & trockenheitstolerant, schnittverträglich, sehr frosthart, verträgt Schatten, geringe Bodenansprüche (kalkliebend), stadtklimafest, Insekten- und Vogelnährgehölz!

Bäume der Zukunft

Heimisch und klimafest

3. *Malus sylvestris* – Wild-Apfel

Höhe 6-10 m, Breite 5-7 m

Kleinbaum, windfest, hitze- & trockenheitstolerant, sehr frosthart, verträgt kurzzeitige Überflutung, verträgt Halbschatten, stadtklimafest, Insekten- und Vogelnährgehölz!

4. *Ligustrum vulgare* – Liguster

Höhe 3-6 m, Breite 2-5 m

Strauch oder Hecke, windfest, hitze- & trockenheitstolerant, schnittverträglich, sehr frosthart, verträgt Schatten, geringe Bodenansprüche, stadtklimafest, verträgt Bepflasterung, Insekten- und Vogelnährgehölz!

Bäume der Zukunft

Heimisch und klimafest

5. *Carpinus betulus* – Hainbuche

Höhe 15-20 m, Breite 10-15 m

Hochstamm, Großstrauch oder Hecke, windfest, schnittverträglich, sehr frosthart, verträgt Streusalz und kurzzeitige Überflutung und nassen Boden, verträgt Schatten, geringe Bodenansprüche, verträgt kurzzeitige Trockenheit, stadtklimafest, Insektennährgehölz!

6. *Amelanchier ovalis* – Felsenbirne

Höhe 2-4 m, Breite 2-4 m

Strauch, kleiner Hochstamm möglich, früh blühend, windfest, hitze- & trockenheitstolerant, schnittverträglich, Teilbepflasterung möglich, sehr frosthart, verträgt Halbschatten, geringe Bodenansprüche (kalkliebend), stadtklimafest, Insekten- und Vogelnährgehölz!

Bäume der Zukunft

Heimisch und klimafest

7. Fraxinus ornus – Blumen-Esche

Höhe 8-12 m, Breite 6-10 m

Hochstamm, windfest, hitze- & trockenheitstolerant, frosthart, verträgt Streusalz und Bepflasterung, geringe Bodenansprüche, stadtklimafest

8. Prunus mahaleb - Steinweichsel

Höhe 4-7 m, Breite 4-7 m

Großstrauch oder Kleinbaum, sehr hitze- & trockenheitstolerant, sehr frosthart, geringe Bodenansprüche (kalkliebend), stadtklimafest, Insekten- und Vogelnährgehölz!

Bäume der Zukunft

Heimisch und klimafest

9. *Ostrya carpinifolia* – Hopfenbuche

Höhe 10-20 m, Breite 8-15 m

Hochstamm od. mehrstämmig, windfest, hitze- & trockenheitstolerant, frosthart, verträgt Bepflasterung, geringe Bodenansprüche, stadtklimafest, kalkliebend

10. *Viburnum lantana* – Wolliger Schneeball

Höhe 2-5 m, Breite 2-5 m

Großstrauch, sehr hitze- & trockenheitstolerant, sehr frosthart, verträgt Halbschatten, geringe Bodenansprüche (kalkliebend), stadtklimafest, schnittverträglich, Insekten- und Vogelnährgehölz!

Bäume der Zukunft

Heimisch und klimafest

11. *Quercus cerris* – Zerr-Eiche

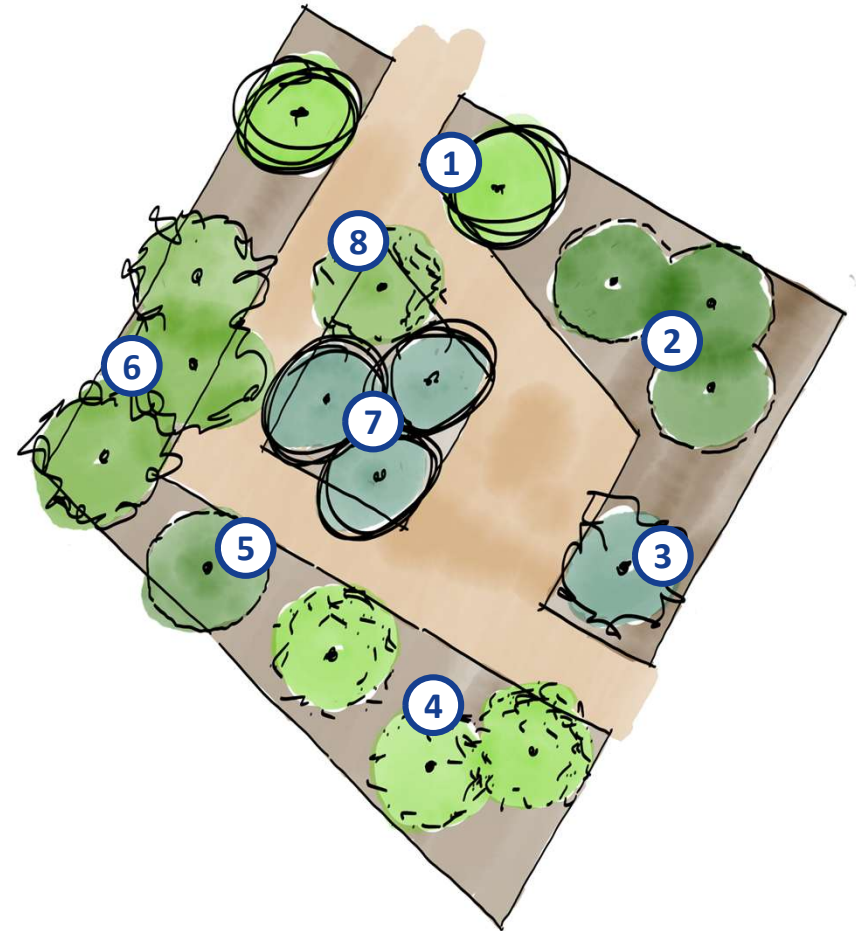
Höhe 20-30 m, Breite 15-25 m

Hochstamm od. mehrstämmig, sehr windfest, hitze- & trockenheitstolerant, verträgt nasse Böden, sehr frosthart, geringe Bodenansprüche, stadtklimafest, kalkliebend

Bäume der Zukunft

Internationale Unterstützung

1. *Morus alba* – Weiße Maulbeere
2. *Parrotia persica* – Eisenholzbaum
3. *Crataegus coccinea* – Scharlach-Weißdorn
4. *Ulmus x resista*® 'Fiorente' – Ulme
5. *Elaeagnus angustifolia* – Schmalblättrige Ölweide
6. *Alnus x spaethii* – Purpur-Erle
7. *Celtis australis* – Europäischer Zürgelbaum
8. *Cotinus coggygria* – Perückenstrauch



Bäume der Zukunft

Internationale Unterstützung

1. *Morus alba* – Weißer Maulbeerbaum

Höhe 8-10 m, Breite 6-8 m

Hochstamm od. mehrstämmig, frosthart, hitze- & trockenheitstolerant, leichte & gut drainierte Böden (kalkliebend!), stadtklimafest, Vogelnährgehölz

2. *Parrotia persica* – Eisenholzbaum

Höhe 6-10 m, Breite 6-10 m

Großstrauch od. kleiner Baum, hitze- & trockenheitstolerant, sehr frosthart, verträgt Halbschatten, verträgt feuchte Böden & kurzzeitige Überflutung, stadtklimafest

Bäume der Zukunft

Internationale Unterstützung

3. *Crataegus coccinea* – Scharlach-Weißdorn

Höhe 5-7 m, Breite 4-6 m

Großstrauch od. kleiner Baum, frosthart, verträgt zeitweise Trockenheit und Nässe, stadtklimafest, Insekten- & Vogelnährgehölz

4. *Ulmus x resista*[®] 'Fiorente' – Ulme

Höhe 18-25 m, Breite 6-10 m

Großbaum, hitze- & trockenheitstolerant, sehr frosthart, verträgt Halbschatten, verträgt nasse Böden & kurzzeitige Überflutung, stadtklimafest, verträgt Streusalz

Bäume der Zukunft

Internationale Unterstützung

5. *Elaeagnus angustifolia* – Schmalblättrige Ölweide

Höhe 5-7 m, Breite 5-7 m

Großstrauch, sehr frosthart, hitze- & trockenheitstolerant, stadtklimafest, Insekten- & Vogelnährgehölz, verträgt Streusalz & Bepflasterung

6. *Alnus x spaethii* – Purpur-Erle

Höhe 12-18 m, Breite 7-10 m

Großbaum, hitze- & trockenheitstolerant, sehr frosthart, verträgt Halbschatten, verträgt nasse Böden & langzeitige Überflutung, stadtklimafest, verträgt Streusalz, verträgt Bepflasterung



Bäume der Zukunft

Internationale Unterstützung

7. *Celtis australis* – Europäischer Zürgelbaum

Höhe 12-18 m, Breite 8-12 m

Großbaum, hitze- & trockenheitstolerant, stadtklimafest, Insektennährgehölz, verträgt Bepflasterung

8. *Cotinus coggygria* – Perückenstrauch

Höhe 3-5 m, Breite 3-5 m

Strauch, hitze- & trockenheitstolerant, sehr frosthart, stadtklimafest, geringe Bodenansprüche, Insektennährgehölz